



Prodejce / Datum prodeje

Záruka: 2 roky
Nosnost: 100 kg

ATEST
8 SD
1 0 7 4

Výrobce / Technická podpora / Náhradní díly:
NEUMANN, spol. s r.o.
Pikovická 1818/15, 147 00, Praha 4
GSM: +420 724 562 606
e-shop: www.neumax.cz, e-mail: info@neumanncz.cz

NEUMANN®

Montážní návod podélného střešního nosiče NPO3403, NPO3404

Vážení zákazníci,
děkujeme Vám, že jste se rozhodli zakoupit náš výrobek a doufáme, že s ním budete spokojeni.
Před použitím si pečlivě prostudujte tento návod k použití.

Podélné střešní nosiče NPO3403, NPO3404 jsou určeny pro vozidla uvedená v tabulce:

Kód	Značka a model vozidla, počet dveří, rok výroby
NPO3403	VOLKSWAGEN, Transporter T4, krátká verze, r.v. 1991->2002
NPO3404	VOLKSWAGEN, Transporter T4, dlouhá verze, r.v. 1991->2002

Upozornění:

- Montáž podélného střešního nosiče vždy svěřte odborné dílně.
- Před zahájením montáže zkontrolujte, jestli jsou v balení všechny montážní díly.
- Před montáží umyjte a osušte střechu vozidla.
- Dbejte pokynů návodu k montáži.
- Nikdy neměňte konstrukci nosiče.



www.neumax.cz

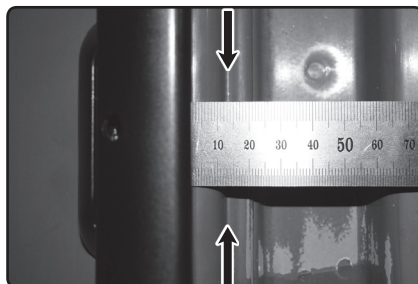
Určete přední a zadní patku nosiče (uvnitř patky písmeno „P“ označuje přední patku).
Pokud je vůz vybaven střešním oknem dbejte na to, aby jste střešním podélným nosičem neomezili funkci střešního okna.



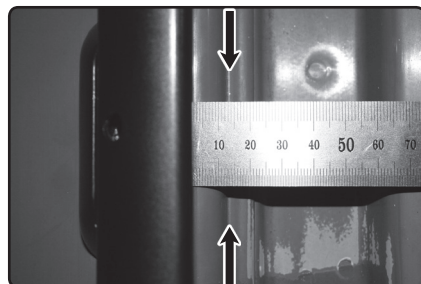
Podélný střešní nosič se instaluje na vnější stranu prolisu střechy vozu.



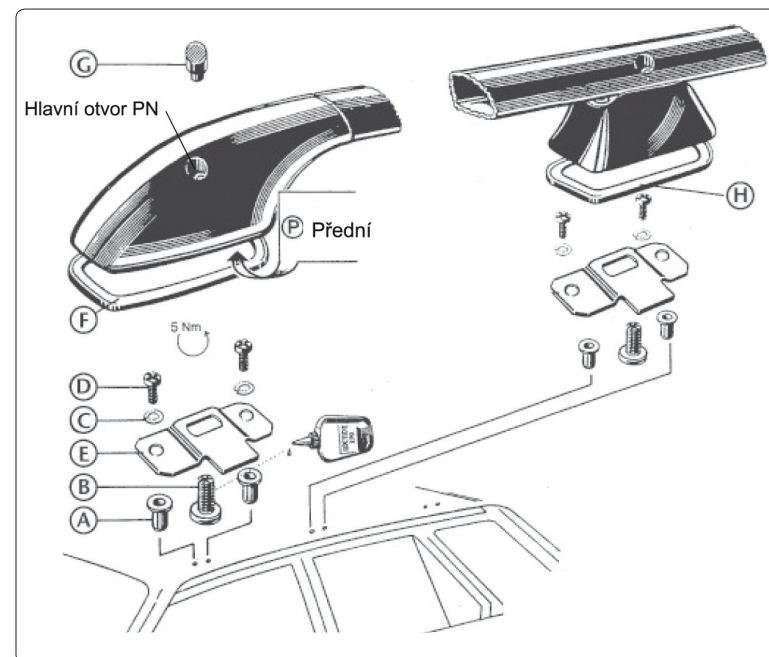
Zadní patku umístěte 140 mm od zadní hrany střechy vozu.



Zadní patku umístěte 10 mm od vnější hrany prolisu střechy vozu.



Přední patku umístěte 10 mm od vnější hrany prolisu střechy vozu.



Označení	Název dílu	Počet kusů
A	Nýťovací matice	16
B	Centrální šroub	8
C	Podložka	16
D	Šroub M5	16
E	Upínací plech	8
F	Plastová podložka	4
G	Záslepka	8
H	Plastová podložka střední	4