

**Záruka: 2 roky**  
**Nosnost: 75 kg**

ATEST  
 8 SD  
 1 0 7 4

Výrobce / Technická podpora / Náhradní díly:  
 NEUMANN, spol. s r.o.  
 Pikovická 1818/15, 147 00, Praha 4  
 GSM: +420 724 562 606  
 e-shop: [www.neumax.cz](http://www.neumax.cz), e-mail: [info@neumanncz.cz](mailto:info@neumanncz.cz)

# NEUMANN®

## Montážní návod podélného střešního nosiče NPO0919

Vážení zákazníci,  
 děkujeme Vám, že jste se rozhodli zakoupit náš výrobek a doufáme, že s ním budete spokojeni.  
 Před použitím si pečlivě prostudujte tento návod k použití.

Podélný střešní nosič NPO0919 je určen pro vozidla uvedená v tabulce:

Značka a model vozidla, počet dveří, rok výroby
CITROEN, Nemo, 3-dr Van, r.v. 2008->
CITROEN, Nemo, 4-dr Van, r.v. 2008->
CITROEN, Nemo, 5-dr Van, r.v. 2008->
FIAT, Fiorino, 3-dr Van, r.v. 2008->
FIAT, Fiorino, 4-dr Van, r.v. 2008->
FIAT, Fiorino, 5-dr Van, r.v. 2008->
PEUGEOT, Bipper, 3-dr Van, r.v. 2008->
PEUGEOT, Bipper, 4-dr Van, r.v. 2008->
PEUGEOT, Bipper, 5-dr Van, r.v. 2008->

### Upozornění:

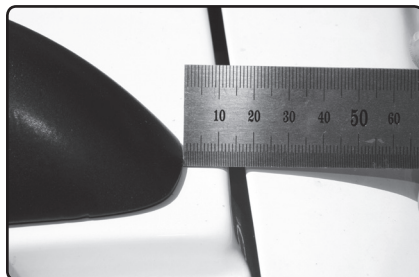
- Montáž podélného střešního nosiče vždy svěřte odborné dílně.
- Před zahájením montáže zkontrolujte, jestli jsou v balení všechny montážní díly.
- Před montáží umyjte a osušte střešinu vozidla.
- Dbejte pokynů návodu k montáži.
- Nikdy neměňte konstrukci nosiče.



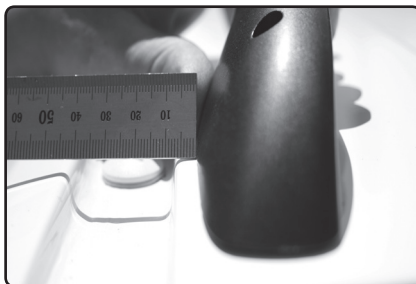
Určete přední a zadní patku nosiče (uvnitř patky písmeno „P“ označuje přední patku).  
Pokud je vůz vybaven střešním oknem dbejte na to, aby jste střešním podélným nosičem neomezili funkci střešního okna.



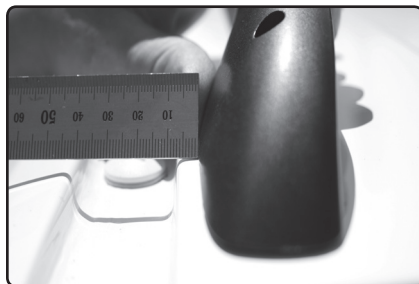
Podélný střešní nosič se instaluje na vnitřní stranu od prolisu střechy vozu.



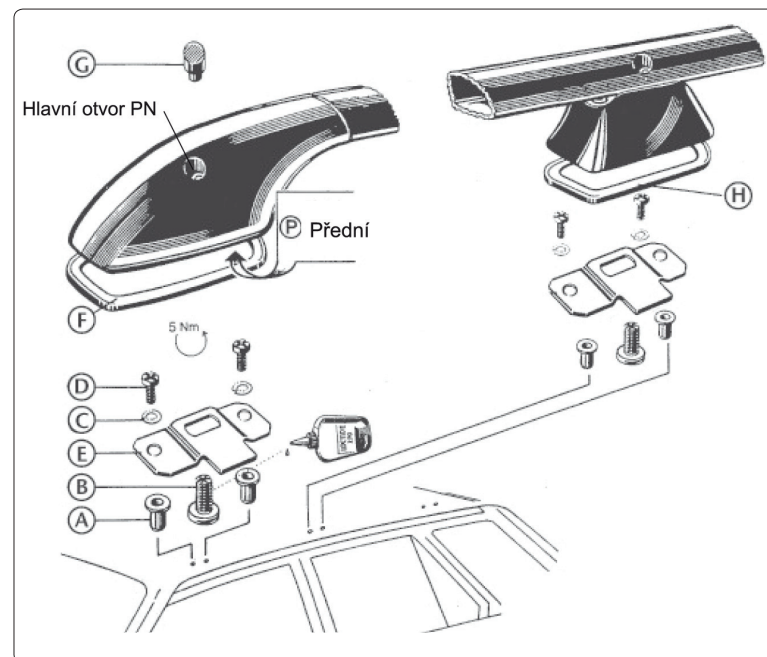
Zadní patku umístěte 15 mm od zadní hrany střechy vozu.



Zadní patku umístěte 5 mm od vnitřní hrany prolisu střechy vozu.



Zadní patku umístěte 5 mm od vnitřní hrany prolisu střechy vozu.



Označení	Název dílu	Počet kusů
A	Nýťovací matice	12
B	Centrální šroub	6
C	Podložka	12
D	Šroub M5	12
E	Upínací plech	6
F	Plastová podložka	4
G	Záslepka	6
H	Plastová podložka střední	2