

Prodejce / Datum prodeje

Záruka: 2 roky
Nosnost: 75 kg

ATEST
8 SD
1 0 7 4

Výrobce / Technická podpora / Náhradní díly:
NEUMANN, spol. s r.o.
Pikovická 1818/15, 147 00, Praha 4
GSM: +420 724 562 606
e-shop: www.neumax.cz, e-mail: info@neumanncz.cz

NEUMANN®

Montážní návod podélného střešního nosiče NPO1209

Vážení zákazníci,
děkujeme Vám, že jste se rozhodli zakoupit náš výrobek a doufáme, že s ním budete spokojeni.
Před použitím si pečlivě prostudujte tento návod k použití.

Podélný střešní nosič NPO1209 je určen pro vozidlo uvedené v tabulce:

Značka a model vozidla, počet dveří, rok výroby
HYUNDAI, Santa Fe, 5-dr SUV, r.v. 2000->2005

Upozornění:

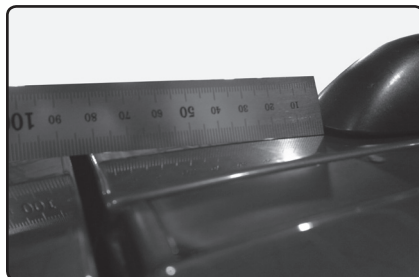
- Montáž podélného střešního nosiče vždy svěřte odborné dílně.
- Před zahájením montáže zkontrolujte, jestli jsou v balení všechny montážní díly.
- Před montáží umyjte a osušte střechu vozidla.
- Dbejte pokynů návodu k montáži.
- Nikdy neměňte konstrukci nosiče.



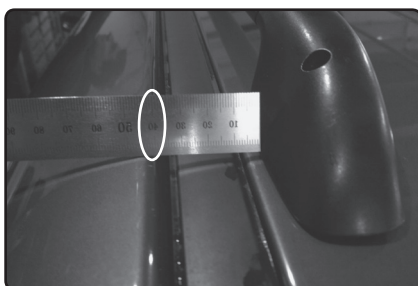
Určete přední a zadní patku nosiče (uvnitř patky písmeno „P“ označuje přední patku).
Pokud je vůz vybaven střešním oknem dbejte na to, aby jste střešním podélným nosičem neomezili funkci střešního okna.



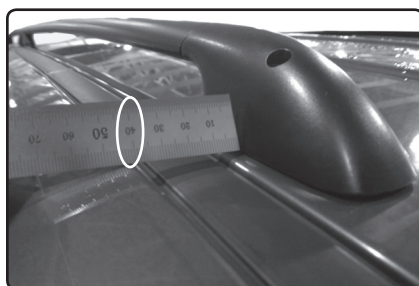
Podélný střešní nosič se instaluje na vnitřní stranu od podélné střešní lišty vozu.



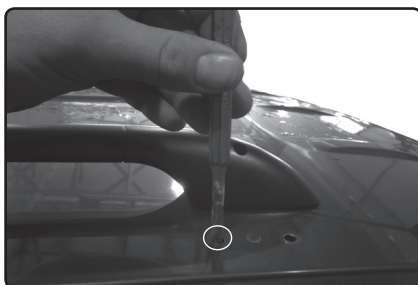
Zadní patku umístěte 80 mm od zadní hrany střechy.



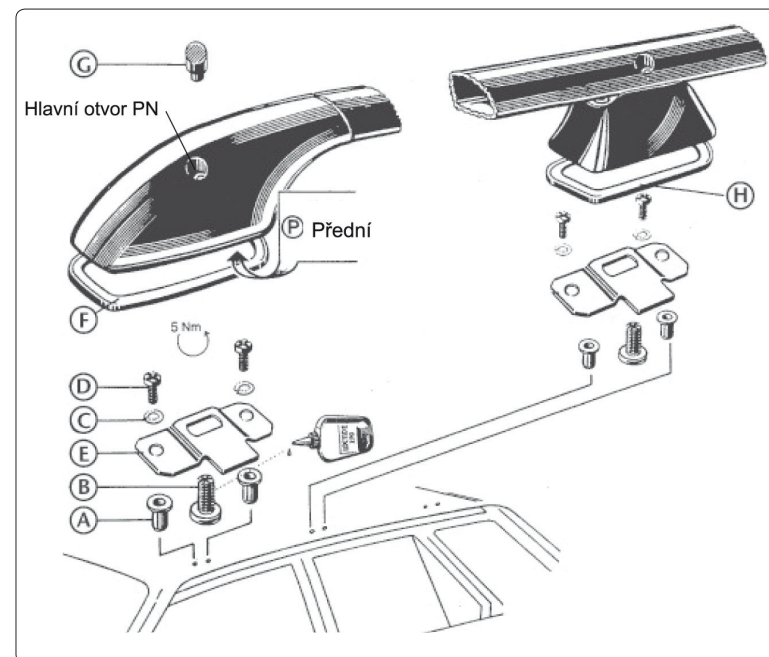
Zadní patku umístěte 40 mm od venkovní hrany podélné střešní lišty vozu.



Přední patku umístěte 40 mm od venkovní hrany podélné střešní lišty vozu.



U zadního otvoru pro přední patku podélného nosiče je nutné průbojníkem sklepat výztuhu střechy na obou stranách vozu, aby bylo možné vsunout nýtovací matici do otvoru ve střeše.



Označení	Název dílu	Počet kusů
A	Nýtovací matice	12
B	Centrální šroub	6
C	Podložka	12
D	Šroub M5	12
E	Upínací plech	6
F	Plastová podložka	4
G	Záslepka	6
H	Plastová podložka střední	2