

Prodejce / Datum prodeje

Záruka: 2 roky
Nosnost: 100 kg

ATEST
8 SD
1 0 7 4

Výrobce / Technická podpora / Náhradní díly:
NEUMANN, spol. s r.o.
Pikovická 1818/15, 147 00, Praha 4
GSM: +420 724 562 606
e-shop: www.neumax.cz, e-mail: info@neumanncz.cz

NEUMANN®

Montážní návod podélného střešního nosiče NPO1203

Vážení zákazníci,
děkujeme Vám, že jste se rozhodli zakoupit náš výrobek a doufáme, že s ním budete spokojeni.
Před použitím si pečlivě prostudujte tento návod k použití.

Podélný střešní nosič NPO1203 je určen pro vozidlo uvedené v tabulce:

Značka a model vozidla, počet dveří, rok výroby
HYUNDAI, H1, Bus, r.v. 1997->2007

Upozornění:

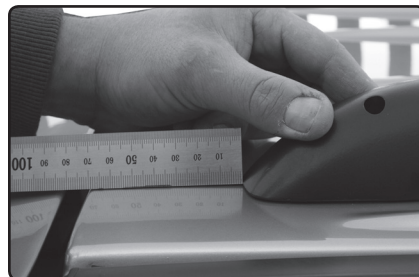
- Montáž podélného střešního nosiče vždy svěřte odborné dílně.
- Před zahájením montáže zkontrolujte, jestli jsou v balení všechny montážní díly.
- Před montáží umyjte a osušte střechu vozidla.
- Dbejte pokynů návodu k montáži.
- Nikdy neměňte konstrukci nosiče.



Určete přední a zadní patku nosiče (uvnitř patky písmeno „P“ označuje přední patku).
Pokud je vůz vybaven střešním oknem dbejte na to, aby jste střešním podélným nosičem neomezili funkci střešního okna.



Podélný střešní nosič se instaluje na vnitřní stranu od podélné střešní lišty vozu.



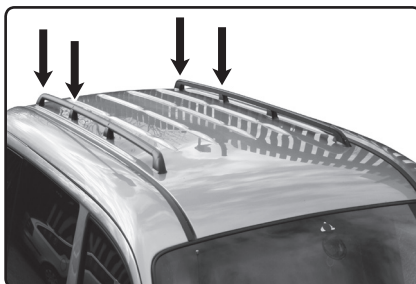
Zadní patku umístěte 70 mm od zadní hrany střešy vozu.



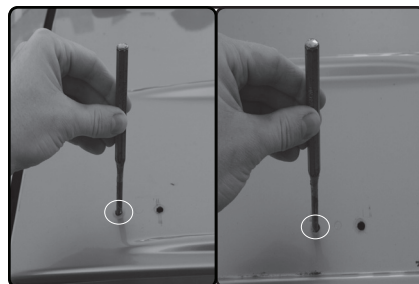
Zadní patku umístěte 35 mm od vnitřní hrany střešní lišty vozu.



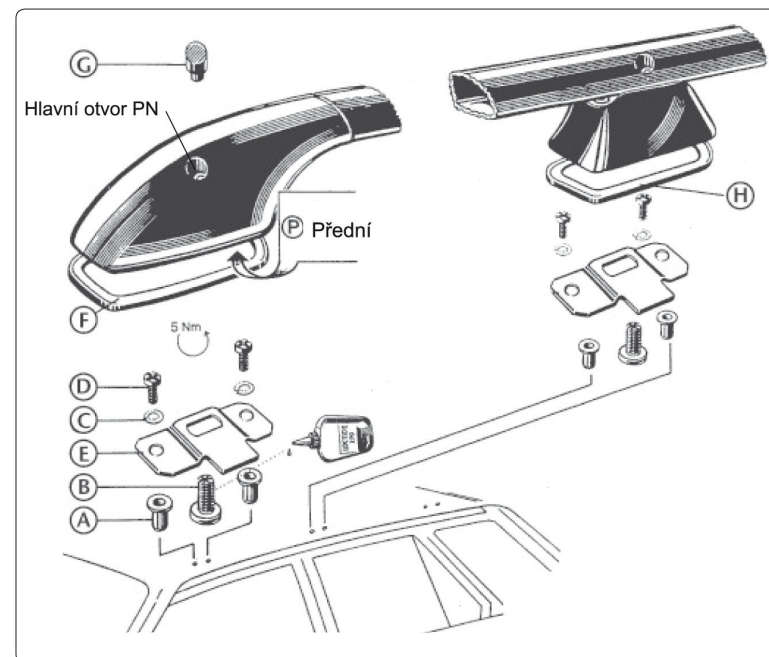
Přední patku umístěte 35 mm od vnitřní hrany střešní lišty vozu.



U otvorů pro zadní a předposlení patku podélného nosiče je nutné průbojníkem sklepat výztuhu střechy, aby bylo možné vsunout nýtovací matice do otvorů ve střeše.



U zadní a předposlení patky podélného nosiče skleptej průbojníkem výztuhu třechy v otvoru blíže k zádi vozu.



Označení	Název dílu	Počet kusů
A	Nýtovací matice	16
B	Centrální šroub	8
C	Podložka	16
D	Šroub M5	16
E	Upínací plech	8
F	Plastová podložka	4
G	Záslepka	8
H	Plastová podložka střední	4